



Solutions pour l'entrepôt

Modernisation de l'entrepôt

Zebra vous propose ses solutions novatrices et ses conseils utiles



Modernisation simple et efficace

Avec Zebra

Nous sommes à vos côtés

Nous le savons. Vos clients exigent des niveaux de service toujours plus élevés, et la pression sur votre activité est immense. Et face à de tels enjeux, le changement n'est pas facile. Toutes ces complexités de la modernisation, nous les comprenons, et nous vous proposons de faire de votre vision une réalité : nous avons créé le portefeuille de solutions le plus complet du marché et, en collaboration avec nos partenaires stratégiques, nous avons mis en place l'écosystème qui vous permet de gérer aisément vos enjeux opérationnels. Vous avez le choix et la possibilité d'adapter vos solutions de manière flexible, en phase avec votre environnement et vos objectifs.

La modernisation à votre rythme

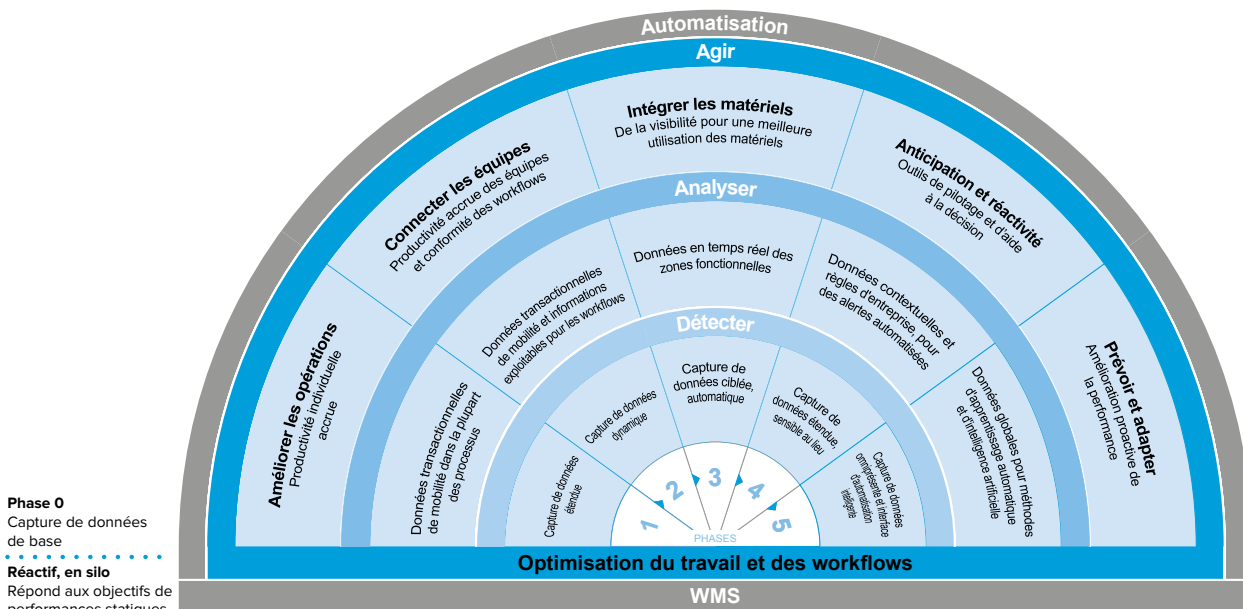
Avec Zebra, vous pouvez adopter une approche progressive de la modernisation et augmenter votre visibilité opérationnelle. Le modèle de l'Entrepôt du futur selon Zebra vous permet d'opérer les migrations, mises à niveau et innovations que vous souhaitez, à votre rythme, sans interrompre vos activités. Il vous assure également des fondations solides, nécessaires pour déployer une technologie plus sophistiquée. Grâce à tout cela, vous réduisez les risques, tout en accélérant vos workflows.

Comment aller plus loin

Le modèle de Zebra vous permet de savoir où vous en êtes et comment réaliser les opportunités à venir. Nous vous aidons à planifier votre parcours de modernisation. Avec notre modèle en cinq phases, nous vous aidons à renforcer la visibilité en temps réel sur vos workflows, à mieux utiliser vos ressources et anticiper les tendances de votre activité, et à réaliser des opérations prédictives et adaptatives.

Entrepôt du futur selon Zebra

Cadre stratégique d'accélération de la modernisation



- | | | | | |
|--|---|--|--|--|
| <p></p> <p>Phase 1
Acquérir la maîtrise de base des opérations métier
Augmenter la productivité grâce aux scanners ultradurcis, à l'impression fiable et à la plateforme mobile Android™.</p> | <p></p> <p>Phase 2
Optimiser l'utilisation de la mobilité
Réaliser une stratégie de mobilité de premier rang, pour optimiser les opérations.</p> | <p></p> <p>Phase 3
Utiliser la visibilité en temps réel de manière ciblée
Renforcer la conformité et réduire les retards grâce à une meilleure visibilité opérationnelle.</p> | <p></p> <p>Phase 4
Coordonner la visibilité en temps réel à grande échelle
Analyser et optimiser les activités en temps réel et utiliser les données pour organiser les ressources et améliorer les opérations.</p> | <p></p> <p>Phase 5
Réaliser des opérations prédictives et adaptatives
Anticiper et s'adapter en temps réel à l'évolution constante de la supply chain et des besoins des consommateurs.</p> |
|--|---|--|--|--|

Saisir les possibilités

Zebra vous aide à aller plus loin

Chaque procédé est unique

Votre activité est différente de celle d'autres entreprises, et il en va de même de vos choix technologiques. Notre portefeuille couvre la totalité de vos besoins uniques de modernisation, et une simple brochure ne suffit pas à le décrire. C'est pourquoi nous vous proposons ici une sélection de nos options novatrices et optimales, présentées par type d'opération d'entrepôt. Vous trouverez également dans ces pages des conseils utiles de la part de nos experts qui consultent régulièrement nos clients tels que vous. Nous espérons que cette brochure vous aidera à formuler votre nouvelle stratégie.

De l'arrivée à l'expédition des
marchandises, lorsque vous innovez, Zebra
est à vos côtés.

Zebra est synonyme de...



Mobilité d'impression, de communication et de lecture, pour la performance de votre secteur, de votre environnement, de vos ressources et de vos opérations



Technologie d'identification et de localisation par radiofréquence (RFID), pour une visibilité en temps réel, une meilleure utilisation des matériels et une stratégie bien informée



Logiciels, utilitaires et outils de développement intelligents et intégrés, qui étendent les capacités de votre matériel et facilitent le travail de vos opérateurs



Multiples couches de sécurité intrinsèque de Zebra Technologies, pour vous rassurer dans votre gestion des opérations



Consommables ultra fiables pour le codage et l'impression des codes-barres, cartes et étiquettes RFID, et pour répondre aux besoins de vos applications d'entrepôt



Solutions technologiques intelligentes pour la connexion des ressources, des matériels et des stocks en workflows collaboratifs



Gamme complète de services professionnels, pour accélérer votre innovation et optimiser votre retour sur investissement



Support technique et services de visibilité ultra fiables pour une performance et une disponibilité maximales des périphériques, et des opérations ininterrompues

Découvrez toutes les possibilités de notre Entrepôt du futur.

Zebra DNA

Puissance indispensable

Les logiciels de Zebra ajoutent puissance et performance aux périphériques



Les terminaux, scanners et imprimantes mobiles de Zebra doivent leurs fonctions professionnelles aux nombreux logiciels, applis et utilitaires Zebra DNA qu'ils intègrent.

Mobility DNA

Pour les tablettes et les terminaux mobiles, portables, transportables et embarqués
Android de Zebra

Mobility DNA fournit aux périphériques Android de Zebra leurs fonctions professionnelles et étend leurs possibilités de développement pour les intégrer en toute transparence à vos applications professionnelles.

DataCapture DNA

Pour les scanners de Zebra

DataCapture DNA simplifie l'utilisation des scanners, de l'intégration au déploiement et à la gestion à long terme.

Print DNA

Suite conçue pour les imprimantes industrielles, mobiles et de bureau de Zebra

Print DNA est un ensemble d'outils logiciels, qui facilite l'installation, la gestion et la protection des imprimantes de Zebra.



Outils de gestion

Simplifiez considérablement le déploiement, l'entretien, la protection et le dépannage des terminaux, scanners et imprimantes mobiles en première ligne.

- Suivez votre flotte complète de périphériques en l'intégrant aux solutions EMM couramment utilisées
- Déployez, actualisez, configurez et gérez la sécurité de vos périphériques à distance
- Assurez la disponibilité permanente des périphériques, avec les indicateurs-clés des batteries

Outils de productivité

Que vos opérateurs utilisent des scanners, des imprimantes ou des terminaux mobiles, vous pouvez leur permettre d'être plus performants.

- Accélérez la formation, grâce à l'interface utilisateur graphique des imprimantes et des terminaux mobiles
- Augmentez la précision de vos opérations et la disponibilité des équipements, et réduisez les retards
- Rationalisez les procédés complexes et chronophages

Outils de développement

Réduisez le risque et la durée des procédés, avec des outils qui vous permettent de créer des applications sur de multiples plateformes.

- Accélérez la programmation à l'aide des kits de développement logiciel pour les scanners, terminaux mobiles et imprimantes
- Intégrez votre solution personnalisée au système d'exploitation Android™ et assurez sa sécurité globale
- Créez les solutions d'impression les plus fonctionnelles et efficaces possible

Procédés entrants

Prenez le contrôle de vos procédés entrants. Transformez les procédés manuels en opérations efficaces, fondées sur les données en temps réel, capturées par des capteurs et analysées par des logiciels. Détectez immédiatement les problèmes et vérifiez que les matériels sont correctement identifiés et mis en stock. Vous apprécierez l'impact positif de nos solutions sur la totalité de vos opérations. Votre gestion du stock sera plus précise, ce qui influera sur les indicateurs-clés et la mise en rayon.

Toutes nos fonctionnalités ont pour but de simplifier vos workflows, d'améliorer la gestion de vos fournisseurs et d'accélérer vos procédés entrants.

Apprenez comment les solutions de Zebra peuvent faciliter vos procédés entrants



Conseils pour améliorer la précision, des quais aux rayons



Investir dans une solution de gestion des fournisseurs, pour des reçus précis, sans contact ou par contact unique.



Adapter la technologie au workflow et mobiliser les ressources dès que possible.



Cibler les procédés entrants qui seront soumis en premier à la RFID pour automatiser la capture de données.

Explorez nos solutions pour la gestion des arrivées >

Gestion des arrivées

Dans les procédés entrants, la rapidité est essentielle. Mais Zebra est à vos côtés. Rapprochement des avis préalables d'expédition (APE), tri des matériaux ou localisation précise des biens, tout se fait rapidement et efficacement. Avec nos périphériques intuitifs et nos capteurs innovants, vos opérateurs rationalisent les procédés aux arrivées et résolvent pratiquement tous les problèmes inattendus.



Terminal mobile MC9300 Polyvalence indispensable

Avec ses huit claviers remplaçables sur le terrain, sa capacité à scanner 100 codes-barres simultanément, sa caméra intégrée et sa fonction de recherche des données WMS, le MC9300 peut accroître la productivité de 10 %¹.



DS3608-HP/DS3678-HP Scanners ultra-durcis

Performance et capture de données ultra fiables
Ces scanners capturent aussi bien les signatures que les documents, et ils lisent pratiquement tous les codes-barres du premier coup, même s'ils sont endommagés, salis, sous film plastique ou déchirés.



Imprimante de bureau ZD620 Haute qualité et fonctionnalités de pointe

Sans cordon d'alimentation ni raccordement au secteur, cette imprimante vous permet de produire facilement des étiquettes à la demande. Grâce à ses packs de batteries rechargeables et ses grands rouleaux d'étiquettes, vos opérateurs travaillent plus efficacement aux arrivées de marchandises.



Lecteur RFID fixe FX9600 Moins d'opérations manuelles, plus de précision

En minimisant les opérations manuelles, vous gérez les arrivées plus rapidement et précisément. Le FX9600 offre le rendement le plus élevé de sa catégorie et lit les codes-barres sur les articles, les caisses et les palettes qui passent par les portes à quais.

Rendez-vous sur zebra.com pour en savoir plus sur les antennes RFID



Imprimante mobile RFID ZQ630 Impression RFID à tout instant, n'importe où

Dotée d'une fonction d'itinérance rapide et d'une grande autonomie, cette imprimante mobile exclusive de Zebra permet d'imprimer et de coder des étiquettes RFID n'importe où à la demande.



Consommables certifiés Zebra Qualité, service, expertise

Pour étiqueter précisément les marchandises avant la mise en stock et vous assurer d'utiliser les matériels spécifiés, vous pouvez utiliser en toute confiance la gamme étendue d'étiquettes, d'inlays et de puces de Zebra.



Conseil pour la modernisation

Mobility DNA, pour une plus grande précision

Avec les outils de cette suite, vous éliminez la saisie manuelle de données. Scannez, et le logiciel DataWedge insère les données de codes-barres correctes dans les champs concernés.

Zebra MotionWorks[®] Warehouse

Powered by Zebra Savanna™

Avec MotionWorks, vous pouvez éliminer au moins deux points de contact lors du déchargement, mais aussi automatiser les transactions, créer des reçus à la demande et un journal d'audit pour votre procédure de contrôle qualité. Vous pouvez également déplacer les marchandises par ordre de priorité et dispatcher vos ressources en fonctions des besoins.



Matériel de détection	Logiciel MotionWorks Warehouse	Tableaux de bord	Services professionnels et d'assistance
<p>Pour la détection et les données d'état et de performance des matériels en circulation, vous avez à votre disposition les solutions ATR7000 et Ultra Wideband RTLS de Zebra, ainsi que les étiquettes RFID passive ZBR4000.</p>	<p>Ce programme vous permet de gérer les zones, d'agrèger les données de localisation, d'identifier les matériels, d'automatiser la lecture des codes-barres et de créer des rapports d'historiques.</p>	<p>Avec des tableaux de bord intuitifs, vous voyez l'ensemble de vos opérations en temps réel, pour une meilleure visibilité et une gestion plus simple. Vous pouvez également créer des manifestes électroniques, configurer la solution et surveiller le déroulé des procédés.</p>	<p>Conception des systèmes, formation et mise en œuvre, les services d'assistance Zebra OneCare optimisent la disponibilité des solutions et en permettent le déploiement simple et fluide.</p>

1. Les améliorations de la performance ont été mesurées par un laboratoire tiers en comparaison avec des périphériques concurrents.

Cette option peut être indisponible dans certaines zones géographiques. Contactez votre partenaire ou représentant Zebra.

Explorez nos solutions pour la gestion des retours >

Gestion des retours

Quatre-vingt-un pour cent des responsables d'entrepôts prévoient d'étendre leurs opérations de gestion des retours dans les cinq années qui viennent. Pour 40 % d'entre eux, cette décision est motivée par la demande croissante des consommateurs², et pour la satisfaire, la technologie est essentielle. Pour gérer les retours rapidement, améliorer la responsabilité vis-à-vis des clients et documenter précisément les articles retournés, nos solutions novatrices vous permettent d'aller plus loin, quels que soient vos besoins.



TC8300 - Terminal mobile

Documenter les arrivées et accélérer le conditionnement avec un seul périphérique

Pour accélérer la gestion des retours et des frais, ce scanner mains-libres est une solution idéale : la lecture se déclenche automatiquement, et l'écran tactile et la caméra permettent de documenter l'état des marchandises dans l'historique des commandes du client.



DS3678-SR - Scanner ultra-durci

Capture instantanée et ultra fiable

Grâce à l'imagerie intelligente PRZM, ce scanner permet de lire les codes-barres dans toutes les conditions, même endommagés. Il se connecte aussi par Bluetooth® à une tablette durcie de Zebra, lorsqu'un écran plus grand est nécessaire.



ET51 - Tablette professionnelle

Confirmer les retours complexes

Le grand écran tactile facilite la navigation et la recherche de descriptions ou d'images, pour confirmer le retour complet des articles. Pour les étapes suivantes et pour l'étiquetage, il vous suffit de connecter la tablette à une imprimante de Zebra par Bluetooth.



ZT230 - Imprimante industrielle

Fluidité des workflows

Cette imprimante facile à utiliser et à entretenir offre une disponibilité optimale. Elle se connecte à vos terminaux mobiles sur votre réseau et permet d'étiqueter facilement les marchandises. De faible encombrement, la ZT230 est conçue pour les gros volumes d'impression.



MC3330xR - Lecteur RFID portable

Suivi des marchandises retournées, en réparation ou en cours de remise en état

Une simple commande suffit pour coder les étiquettes RFID des marchandises retournées, ou pour suivre les articles en réparation, de l'arrivée à l'expédition. La lecture automatique et précise de ces étiquettes permet d'accélérer la rotation des marchandises.



ZD500R - Imprimante de bureau RFID

Compacte et assortie de puissantes fonctions RFID

Impression et codage des articles à réparer ou remettre en état se font en appuyant sur un seul bouton. Le suivi s'effectue ensuite dans tout l'entrepôt, des arrivées aux expéditions. Vous apprécierez le chargement très simple et l'étalonnage RFID automatique de ce modèle.



TC72 - Terminal mobile

Conception ultra-robuste et technologie tactile

Avec le terminal TC72 fiable et ultra-durci, vous effectuez aisément toutes vos opérations, notamment grâce à son généreux écran haute définition de 5 po/13 cm et ses accessoires professionnels tels que la poignée à déclencheur qui permet de scanner plus rapidement.



ZQ630 - Imprimante mobile

Impression mobile haut de gamme pour des performances optimales

Équipés de cette imprimante, vos opérateurs impriment les étiquettes à la demande et acheminent immédiatement les marchandises vers le centre d'inspection correct. L'appariement se fait par contact avec tout terminal mobile équipé de Zebra Print Touch, pour gagner du temps et réduire les erreurs.



Étiquettes Zebra IQ Color

Tri rapide des retours grâce aux étiquettes à code couleur

Avec ces étiquettes, vous savez immédiatement si les articles doivent être retournés au fabricant, réparés, recyclés ou remis en stock. Elles s'impriment en couleur, à la demande, pour acheminer correctement les articles et les marchandises.



Conseil pour la modernisation

L'utilisation ciblée de la RFID permet de numériser les processus de retours
La RFID offre la visibilité totale sur l'état des retours et l'exécution d'un plus grand nombre de commandes. Une imprimante mobile suffit pour imprimer les étiquettes de codes-barres et coder des étiquettes RFID, et les terminaux portables vous guident jusqu'aux articles avant entreposage, pour accélérer les expéditions.

Explorez nos solutions pour la mise en stock >

Opérations de mise en stock

Zebra peut vous aider à éliminer les erreurs qui se produisent lors de la mise en stock et qui impactent directement vos procédés d'entrepôt, en particulier le picking et le réapprovisionnement : les articles et marchandises sont correctement rangés, et vous les localisez facilement pour le picking et l'expédition.



VC8300 - Terminal Android embarqué
Sécurité et précision accrues
 Ce terminal optimise la productivité et la sécurité des conducteurs de chariots élévateurs. Il permet de convertir les écrans verts en écrans tactiles aux commandes rapides et aux boutons programmables qui limitent les entrées par clavier. Il peut s'apparier avec un scanner industriel de portée étendue, pour vérifier le rangement des marchandises.



DS3608-ER/DS3678-ER - Scanners ultra-durcis
Scanner davantage de codes par période de travail
 Avec ces scanners, les conducteurs n'ont plus besoin de quitter le véhicule inutilement. Ils restent aux commandes du chariot élévateur et utilisent un scanner à portée étendue apparié à leur terminal embarqué pour lire les codes-barres sans quitter leur siège.

Scanner de plus près et de plus loin

Les conducteurs de chariots élévateurs peuvent scanner davantage de codes par période de travail avec un scanner DS3600. Ce scanner offre une portée supérieure de **60 % de près et 35 % de loin**, par rapport aux modèles similaires.



ATR7000 - Lecteur RTLS
Rangement en stock sans erreur
 Avec ce périphérique, vous pouvez automatiser le suivi des palettes en circulation, de l'arrivée au rangement en stock. La localisation en temps réel permet d'éliminer les opérations de lecture de codes, tout en vérifiant l'emplacement des articles.

Cette option peut être indisponible dans certaines zones géographiques. Contactez votre partenaire ou représentant Zebra.



MC3390xR - Lecteur RFID portable longue portée
Localisation facile du stock, des marchandises et des lieux de rangement
 La localisation des marchandises, des allées et des racks devrait être simple et rapide. Grâce à son antenne longue portée intégrée, ce lecteur vous permet de capturer les étiquettes RFID à plus de 60 pi/18,20 m et de tout localiser précisément.



ZQ630 - Imprimante mobile
Étiquetage à la demande
 Pour identifier l'emplacement précis des palettes, il vous suffit de les étiqueter. Vous pouvez facilement installer cette imprimante mobile Bluetooth sur un chariot élévateur et l'apparier avec un terminal embarqué, pour faciliter la portabilité et le rangement ininterrompu.

Recommandé par vos pairs

« Les conducteurs de chariots élévateurs peuvent scanner les codes-barres à distance... Cela n'a l'air de rien, mais si le conducteur évite de descendre 30, 40 ou 50 fois, il travaille bien plus efficacement. »

— Tony Reynolds, Reynold's, Waltham Cross, Hertfordshire [Vidéo de l'étude de cas sur la vie d'une tomate](#)

Zebra FulfillmentEdge™

Powered by Zebra Savanna™



Les périphériques transportables de Zebra éliminent les incertitudes et les pertes de temps lors des opérations de rangement en stock. Avec FulfillmentEdge et l'afficheur tête haute professionnel HD4000, par exemple, vos opérateurs visualisent les racks et savent précisément où ranger chaque caisse. En scannant l'emplacement à l'aide de leur scanner bague, ils reçoivent la confirmation immédiate du stockage correct.

Plateforme d'optimisation mobile (serveur)	Application	Modalités de capture	Matériel
Zebra FulfillmentEdge ajoute une couche technologique à votre infrastructure et à votre architecture existantes, pour réaliser des workflows dynamiques en temps réel, sans devoir modifier votre WMS ou votre système ERP.	L'application analyse et optimise les données contextuelles, des périphériques et des systèmes WMS/ERP puis elle les présente dans une interface utilisateur graphique simple et claire.	Large éventail de technologies de capture, pour enrichir vos outils d'analyse <ul style="list-style-type: none"> Codes-barres Reconnaissance vocale Localisation et détection de mouvements Identification par radiofréquences (RFID) 	Connexion des ressources, pour optimiser le rangement en stock <ul style="list-style-type: none"> Terminaux mobiles, tactiles et portables Terminaux transportables Terminaux embarqués Afficheur tête haute professionnel Scanner bague

Cette option peut être indisponible dans certaines zones géographiques. Contactez votre partenaire ou représentant Zebra.

Explorez nos solutions pour le cross-docking >

Opérations de cross-docking

Les remorques attendent d'être déchargées dans la cour. D'autres attendent leur départ précisément programmé. Dans les opérations de cross-docking, chaque minute compte. Avec les solutions mobiles de Zebra, les cargaisons sont placées dans la bonne remorque, dans le bon ordre et au bon moment. Vous savez toujours où se trouve le stock et vous disposez des données qui vous permettent d'organiser précisément les mouvements de marchandises, d'équipements et de ressources.



XPAD L10 - Tablette durcie

Accélérer la circulation des marchandises
Avec la tablette XPAD L10, les conducteurs de chariots élévateurs sont rapidement et clairement informés. Ils savent ce qu'ils doivent faire à chaque instant. Et si vous associez les tablettes à un scanner, ils peuvent capturer les données des codes-barres lorsqu'ils ne sont pas en train de conduire.



DS3608-ER/DS3678-ER - Scanners ultra-durcis

Scanner avec certitude malgré le bruit ambiant
Les opérateurs peuvent se trouver dans des remorques sombres ou des environnements bruyants. Nos scanners confirment chaque lecture de trois manières différentes : haptique, par signal sonore ou par LED rouge et verte. Vous pouvez choisir un ou plusieurs modes de confirmation.



MC3390xR - Lecteur RFID portable

Localiser rapidement les marchandises lors du cross-docking
Les opérations de cross-docking de grande envergure bénéficient toujours d'une excellente portée de lecture et d'un bon rendement. Avec ce lecteur, vous capturez les étiquettes RFID à plus de 60 pi/18,20 m.



ATR7000 - Lecteur RTLS

Automatiser les processus de suivi
Pour repérer les erreurs avant qu'il ne soit trop tard, une solution consiste à vérifier automatiquement les manifestes au moment du chargement et du déchargement. Le lecteur ATR7000 de Zebra élimine le suivi manuel des palettes et des caisses et permet de les localiser avec une précision de 2 pi/60 cm ou moins.

Cette option peut être indisponible dans certaines zones géographiques. Contactez votre partenaire ou représentant Zebra.



ZT411 - Imprimante industrielle

Imprimer sans limites et rapidement
Les quais requièrent des imprimantes de hautes performances, capables d'imprimer rapidement, toujours disponibles, et actualisables sur le terrain pour coder les étiquettes RFID dès que nécessaire.



Étiquettes Zebra IQ Color

Codage couleur à la demande, pour éliminer les incertitudes
Avec des indices visuels qui facilitent le tri, vous réduisez les erreurs et identifiez rapidement les marchandises mal acheminées. L'impression d'étiquettes de couleur à la demande offre un moyen rapide et flexible d'assurer la précision des opérations.



Conseil pour la modernisation

Étendez votre visibilité au-delà de vos quatre murs

Vous pouvez intégrer vos systèmes de gestion de cour à votre WMS : Zebra MotionWorks® Yard coordonne les opérations de quais en conjonction avec les activités internes et communique les données correspondantes.

Zebra MotionWorks® Warehouse

Powered by Zebra Savanna™

Les chariots élévateurs tournent à vide à 60-70 % du temps, mais vous pouvez changer cela. Les informations en temps réel peuvent indiquer les véhicules le plus proches d'une remorque prête pour le chargement ou le déchargement.

Cliquez ici pour en savoir plus sur la solution, dans la section Arrivées.

Cette option peut être indisponible dans certaines zones géographiques. Contactez votre partenaire ou représentant Zebra.

Zebra SmartPack™ Trailer

Powered by Zebra Savanna™

Lorsque vous pouvez surveiller toutes les portes à quais à partir d'un seul tableau de bord, les opérations de cross-docking sont nettement plus simples et fluides. Et lorsque vous pouvez capturer la densité et les indicateurs chiffrés au moment du chargement, vous estimez beaucoup plus précisément l'heure de départ de chaque remorque. Vous pouvez alors informer le responsable de cour, pour qu'il prépare les ressources pour la remorque suivante.

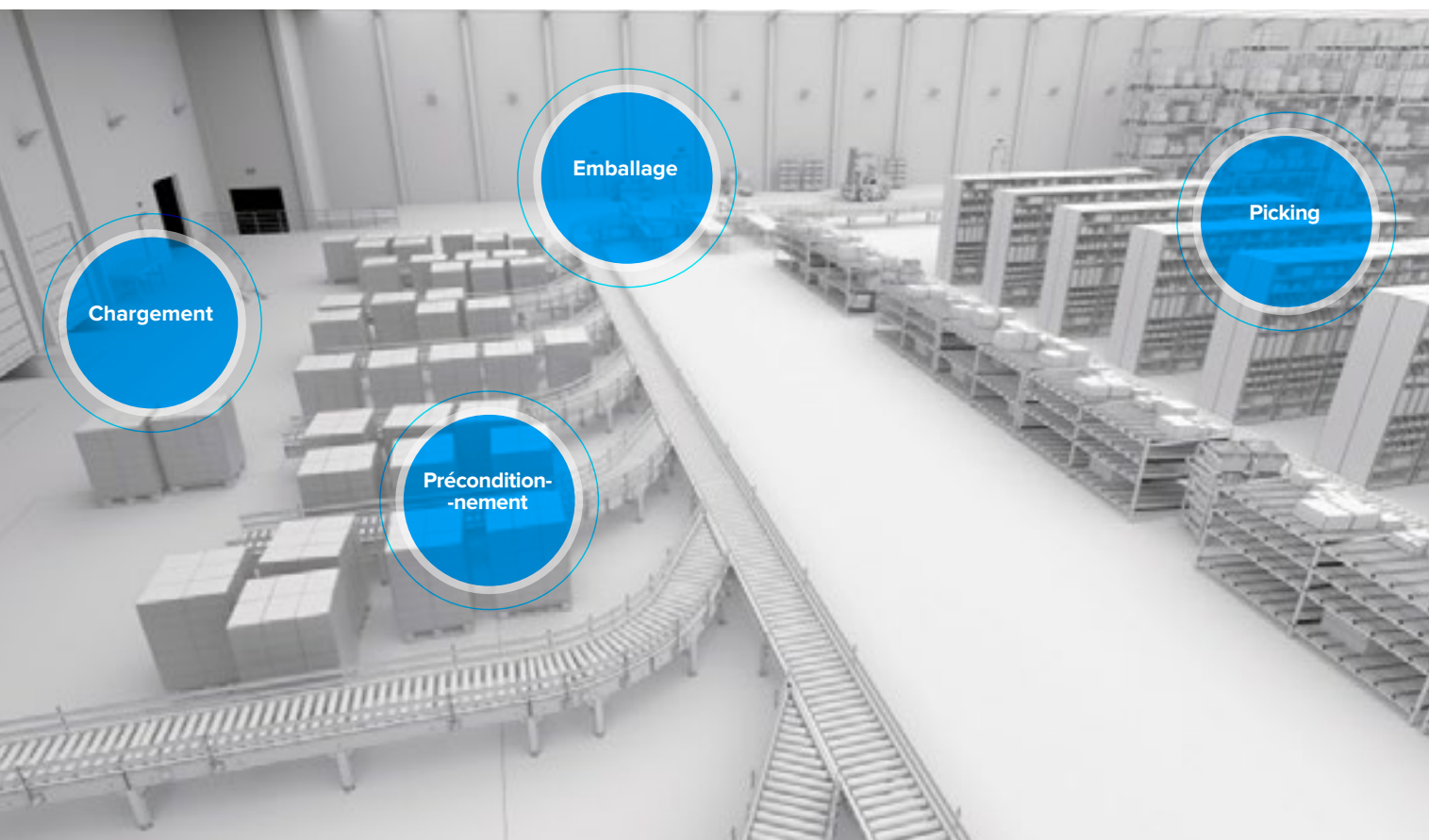


Matériel de détection	Logiciel d'analyse 3D intégré	Services professionnels
Installée sur chaque porte, une unité de surveillance du chargement équipée d'une caméra à capteur de profondeur 3D crée une image en 3D qui permet de calculer les indicateurs-clés de chargement ; pendant ce temps, une caméra RVB prend des clichés horodatés. Les périphériques portables et transportables servent à scanner les codes-barres des caisses et des palettes.	Toutes les données sont collectées et transmises automatiquement au logiciel serveur SmartPack de Zebra, qui les analyse pour afficher les résultats sur un tableau de bord clair et convivial. Vous pouvez ainsi planifier les opérations suivantes de manière proactive.	Avec notre expertise et notre support technique, le déploiement est simple et efficace. Nous assurons l'installation correcte de vos unités de surveillance du chargement, nous vous fournissons le logiciel et sur supervisons la personnalisation et l'intégration de la solution.

Procédés sortants

Comment augmenter votre capacité d'exécution des commandes sans ressources supplémentaires ? En optimisant et en coordonnant chacun de vos workflows, du picking au chargement. Vous pouvez alors concentrer vos ressources sur les priorités et assurer la précision des opérations à chaque étape, pour renforcer la satisfaction des clients et votre atout concurrentiel. Tout commence par des solutions transportables de visualisation mains libres et des périphériques tactiles optimisés qui permettent de travailler plus vite et efficacement. Ajoutez à cela des imprimantes mobiles et consommables certifiés, et vous gagnez encore plus de temps. Et avec des logiciels d'analyse adaptés qui révèlent les informations décisionnelles dont vous avez besoin, vous allez toujours plus loin. Vous avez la certitude que votre équipe a sélectionné, emballé, préconditionné et chargé les marchandises de manière conforme et précise.

Découvrez l'appui technologique de Zebra pour vos procédés sortants



Conseils pour gérer les pressions du marché



Réduire la durée moyenne de formation de 4,5 semaines³ à quelques jours, grâce à une expérience utilisateur mobile dynamique et optimisée.



Diminuer le parcours de distances non productives, en introduisant des robots mobiles autonomes.



Coordonner les opérations sur la base de la localisation en temps réel des ressources, des marchandises et des matériels.

Explorez nos solutions pour les opérations de picking >

Opérations de picking

La préparation des commandes représente près de 50 % des opérations des entrepôts et connaît souvent une forte rotation du personnel, environ 30 % chaque année.⁴ Ce domaine mérite donc d'être optimisé lorsque vous décidez de moderniser vos activités. Une activité de picking mobile permet d'augmenter votre rendement quotidien et la précision des opérations, tout en entraînant un niveau d'engagement supérieur de vos ressources. Avec les périphériques mobiles novateurs de Zebra, vous accélérez l'intégration du personnel, vous vérifiez la précision du travail à chaque scan et vous assurez la productivité de toutes vos équipes.

Zebra FulfillmentEdge™

Powered by Zebra Savanna™

Grâce aux workflows dynamiques, vous pouvez augmenter la productivité du picking de 24 %. Vos opérateurs reçoivent un bon de travail électronique consolidé pour préparer de multiples commandes dans leur section de l'entrepôt. À l'aide de la toute dernière technologie portable, ils visualisent les instructions pas-à-pas et les contenus enrichis tels que l'agencement des racks et les photos des articles, pour plus de précision. Et vous n'avez pas besoin de mettre votre WMS à niveau. Résultat : la durée de formation est réduite de 90 %.



HD4000 - Afficheur tête haute professionnel

WT6000 - Terminal transportable

RS5100 - Scanner bague Bluetooth™

Plateforme d'optimisation mobile (serveur)	Application	Modalités de capture	Matériel
Cette couche technologique s'intègre facilement à votre infrastructure et à votre architecture existantes, pour réaliser des workflows dynamiques en temps réel, sans devoir modifier votre WMS ou votre système ERP.	L'interface utilisateur graphique simple et claire offre une vue contextuelle et des instructions de picking pas-à-pas.	Les différentes technologies de capture de données – codes-barres, reconnaissance vocale, détection de la localisation et du mouvement ou identification par radiofréquence – fournissent les informations décisionnelles essentielles.	Et pour augmenter le traitement des commandes, vous pouvez opter pour une solution transportable complète qui offre des instructions claires dans le champ de vision de l'opérateur et permet la lecture et la manipulation en mode mains libres.

Cette option peut être indisponible dans certaines zones géographiques. Contactez votre partenaire ou représentant Zebra.



Conseil pour la modernisation

Planifier le déploiement des périphériques en périodes de pointe

À certaines périodes de l'année, les opérations de picking augmentent considérablement. Avec les outils adaptés, vos équipes informatiques configurent, déploient et gèrent facilement de vastes flottes de terminaux, scanners et imprimantes mobiles, à distance ou en scannant un code-barres. Les outils de gestion Zebra DNA simplifient l'activité en période de pointe.



XSLATE L10 - Tablette durcie

Efficacité du picking des palettes

Installée sur vos chariots élévateurs, cette tablette offre toute la puissance de calcul et la surface d'écran dont vos conducteurs ont besoin pour accéder facilement aux systèmes de l'entreprise et localiser les marchandises. Elle se synchronise aisément à un scanner ultra-durci de portée étendue, pour une productivité supérieure.



DS3608/DS3678-SR et ER

Scanners ultra-durcis

Scanner de plus près et de plus loin

Les erreurs sont coûteuses et chronophages. Avec l'équipement adapté, les préparateurs capturent les bons codes-barres du premier coup. Et vous pouvez également programmer la fonction MDF (Multi-code Data Formatting) de DataCapture DNA pour reconnaître et capturer le code-barres désiré parmi les multiples codes-barres d'une même zone d'emballage.



ZQ600 - Imprimantes mobiles

Étiqueter immédiatement les articles prélevés

Pourquoi risquer de faire des erreurs en attendant d'imprimer des étiquettes ? Avec les imprimantes de la gamme ZQ600, vous pouvez imprimer à la demande et correctement affecter les étiquettes aux commandes en cours de préparation. Les imprimantes ZQ600 se réveillent instantanément dès qu'un utilisateur envoie un travail d'impression, pour ne pas perdre de temps.



MC3390xR - Lecteur RFID portable

Un seul terminal mobile pour localiser les étiquettes RFID et capturer les données essentielles

Ce lecteur lit à une vitesse supérieure de 25 % et avec une précision supérieure de 40 %, pour vous éviter de constamment rechercher les articles. Il guide les utilisateurs vers le mur de picking, vérifie leurs scans et les dirige ensuite vers le mur suivant.



MC3300x - Terminal mobile

HS3100 - Casque

Adaptables à votre environnement de picking

Pour faciliter vos opérations de lecture et de saisie de données intensives, cette solution scanne à 3 po/7,62 cm aussi bien qu'à 70 pi/21,40 m de distance. Vous avez le choix entre trois claviers et quatre profils de boîtier, et le grand écran du terminal offre aux opérateurs une excellente lisibilité et un grand confort. Et pour les instructions vocales, connectez le casque.

4. Étude sur l'automatisation intelligente commandée à McKinsey pour Zebra Technologies, 2019

Explorez nos solutions pour les opérations d'emballage >

Opérations d'emballage

La zone d'emballage est votre dernière occasion de vérifier la précision de la préparation des commandes. Nous vous aidons à numériser cette partie de vos opérations, pour confirmer la bonne adéquation entre le picking et la commande. Votre système indique ensuite la caisse à utiliser pour minimiser le risque d'endommagement lors du transport et fournit l'adresse d'expédition correcte, pour optimiser votre rendement et garantir la satisfaction de vos clients.



WT6000 - Terminal transportable
RS5100 - Scanner bague
Opérations en mode mains libres
 Cette solution permet aux opérateurs de rester productifs et concentrés sur la précision. Les commandes sont rapidement emballées et vérifiées, ce qui est essentiel lorsque vous n'avez pas le temps de gérer un périphérique portable.



ET51 - Tablette professionnelle
Grand écran, pour plus d'efficacité et de polyvalence
 Avec la tablette ET51, vous affichez les listes d'emballage et toutes les instructions, vous vérifiez les quantités et vous confirmez le contenu et les coordonnées d'expédition. La fonction WorryFree Wi-Fi assure votre connexion aux données essentielles et aux imprimantes réseau, et l'appariement Bluetooth à vos scanners vous permet de capturer précisément les coordonnées des clients pour créer les étiquettes.



DS3678-SR - Scanner ultra-durci
Précision de tous les scans
 Lorsque les scans sont très précis, vous répondez aux attentes de livraison le jour même de vos clients. Vous évitez les goulots d'étranglement aux postes d'emballage. Et avec l'imagerie intelligente PRZM de DataCapture DNA, les ressources disposent d'une technologie de pointe, pour la capture des codes-barres dans pratiquement toutes les conditions.



FX9600 - Lecteur RFID fixe
Valider les marchandises sortantes
 La validation groupée permet aux centres de distribution (détail ou gros) d'éviter les perturbations et les rétrofacturations. Lorsque les marchandises passent devant le lecteur fixe, les UPC sont enregistrés pour la dernière fois, et la preuve irréfutable de livraison est établie.
 Rendez-vous sur zebra.com pour en savoir plus sur les antennes RFID



ZT610 - Imprimante industrielle
Gestion des volumes importants
 Pour gérer les volumes croissants de commandes, il vous faut une imprimante ultra fiable. Cette imprimante industrielle produit des étiquettes 4" claires et de haute qualité, grâce aux fonctions d'ajustement de l'impression de Zebra. Vous suivez ainsi précisément toute votre supply chain.



Zebra Z-Slip
Gain de temps, avec un bordereau d'emballage tout-en-un
 Les bordereaux d'emballage traditionnels prennent du temps : il faut les plier, les insérer et les coller sur l'emballage, car s'ils sont insérés dans la caisse, ils peuvent être difficiles à trouver. La solution de bordereau d'emballage Z-Slip permet de gagner jusqu'à 29 secondes par emballage. Vous n'avez qu'à imprimer, retirer le support, et apposer le bordereau à la caisse.



Conseil pour la modernisation

Protection des données sensibles

Les imprimantes thermiques sont le point d'entrée de votre réseau. Elles doivent être protégées. Avec Print DNA PrintSecure, vous prévenez les atteintes à la sécurité de vos imprimantes.

Zebra FulfillmentEdge™

Powered by Zebra Savanna™

Lorsque les commandes préparées arrivent au mur d'emballage, les opérateurs les trient facilement, pour les consolider en une seule caisse qui sera envoyée au client.



Plateforme d'optimisation mobile (serveur)	Application	Modalités de capture	Matériel
Zebra FulfillmentEdge s'intègre facilement à votre infrastructure et à votre architecture existantes, pour réaliser des workflows dynamiques en temps réel, sans devoir modifier votre WMS ou votre système ERP.	Son interface utilisateur graphique intuitive fournit les informations contextuelles nécessaires à vos ressources, ainsi que les instructions pas-à-pas pour le tri des articles.	Large éventail de technologies de capture, pour enrichir vos outils d'analyse <ul style="list-style-type: none"> Codes-barres Reconnaissance vocale Localisation et détection de mouvements Identification par radiofréquences (RFID) 	En mode mains libres, les opérateurs ont toute la liberté de trier et de consolider les multiples commandes. À utiliser avec une solution transportable complète comprenant : <ul style="list-style-type: none"> Terminal transportable Afficheur tête haute professionnel Scanner bague pour le maximum d'avantages

Cette option peut être indisponible dans certaines zones géographiques. Contactez votre partenaire ou représentant Zebra.

Explorez nos solutions pour le préconditionnement >

Opérations de préconditionnement

Le chargement de colis dans la mauvaise remorque à cause d'un préconditionnement erroné risque de sérieusement perturber les opérations et de décevoir les clients. C'est pourquoi la modernisation de vos opérations de préconditionnement est si importante : avec une technologie de pointe, vous vous assurez que tout est correctement organisé, chargé dans la bonne remorque et confié au bon transporteur. Et si certaines palettes manquent à l'appel, vous les retrouvez facilement et vous vérifiez que les commandes sont complètes.



MC3300x - Terminal mobile

Rationalisation du préconditionnement

Avec ce terminal mobile polyvalent, vous pouvez diriger et confirmer les mouvements de palettes, choisir entre quatre profils de boîtier et trois claviers, et optimiser la solution en fonction de vos besoins de saisie de données. Vous pouvez également le porter dans un étui ou à l'aide d'un clip de ceinture, pour une plus grande liberté.



VC80x - Terminal Android embarqué

Accès mobile des opérateurs aux données de préconditionnement

Pour les grandes caisses et palettes qui requièrent un chariot élévateur, appariez le terminal embarqué à un scanner durci : vous pouvez alors capturer les données rapidement et précisément et optimiser vos workflows.



DS3678-ER - Scanner ultra-durci

Scan et confirmation à chaque étape

Pour une plus grande liberté de mouvement, vous pouvez équiper vos opérateurs de scanners sans fil, de portée standard ou étendue. Avec les batteries PowerPrecision+, ils travaillent sans risque d'interruption. Les indicateurs-clés informent l'utilisateur sur l'état des batteries, pour prévenir toute perturbation et assurer l'efficacité du préconditionnement.



ATR7000 - Lecteur RTLS

Contrôle croisé des affectations de remorques

Ce lecteur RTLS vous permet de surveiller en temps réel le flux des équipements et matériels, des postes d'emballage aux postes de préconditionnement, pour vérifier que les commandes sont correctement placées pour le chargement.

Cette option peut être indisponible dans certaines zones géographiques. Contactez votre partenaire ou représentant Zebra.



Étiquettes couleur Zebra IQ™ et imprimantes mobiles ZQ600

Savoir immédiatement où doit aller chaque article

Erreurs d'expédition, articles égarés ou commandes séparées, tous ces problèmes peuvent être évités. Les étiquettes codées par couleur permettent de grouper les commandes plus facilement. Les étiquettes IQ Color brevetées de Zebra facilitent la lecture des informations importantes et la fluidité des opérations.



Conseil pour la modernisation

Vérifier automatiquement la précision du préconditionnement

Lorsque vous ajoutez un système de localisation en temps réel à votre quai, vous vérifiez automatiquement la précision du préconditionnement, mais vous vérifiez aussi la précision du chargement, ce qui est encore plus important.

Zebra MotionWorks® Warehouse

Powered by Zebra Savanna™

Avec notre solution, vous pouvez identifier les marchandises sortantes automatiquement et en temps réel dans chaque zone de préparation, et vérifier la présence de toutes les palettes et caisses des commandes avant le chargement. Vous pouvez également programmer une alarme automatique pour commande incomplète, destinée au responsable du préconditionnement.



Matériel de détection	Logiciel MotionWorks Warehouse	Tableaux de bord	Services professionnels et d'assistance
<p>Pour la détection et les données d'état et de performance des matériels en circulation ou immobilisés au stade du préconditionnement, vous avez à votre disposition les solutions ATR7000 et Ultra Wideband RTLS de Zebra, ainsi que les étiquettes RFID passive ZBR4000.</p>	<p>Ce programme vous permet de gérer les zones, d'agréger les données de localisation, d'identifier les matériels, d'automatiser la lecture des codes-barres et de créer des rapports d'historiques.</p>	<p>Avec des tableaux de bord intuitifs, vous voyez l'ensemble de vos opérations en temps réel, pour une meilleure visibilité et une gestion plus simple. Vous pouvez également créer des manifestes électroniques, configurer la solution et surveiller le déroulé des procédés depuis votre ordinateur.</p>	<p>Conception des systèmes, formation et mise en œuvre, les services d'assistance Zebra OneCare optimisent la disponibilité des solutions et en permettent le déploiement simple et fluide.</p>

Cette option peut être indisponible dans certaines zones géographiques. Contactez votre partenaire ou représentant Zebra.

Explorez nos solutions pour les opérations de chargement >

Opérations de chargement

Alors que le volume de colis augmente et les délais de livraison se raccourcissent, les erreurs et les retards sont à éviter à tout prix. Les solutions de Zebra vous aident à planifier les opérations sur vos quais de chargement rapidement et précisément. Les délais cruciaux sont respectés, l'espace à l'intérieur des remorques est optimisé pour charger davantage de marchandises, et vous pouvez employer moins de ressources puisque vos workflows sont plus efficaces.



VC80x - Terminal Android embarqué

Chargement opportun et précis des palettes

Avec ses 12 boutons programmables pour exécuter des commandes multiples en une seule pression et son grand écran lisible aussi bien à l'intérieur qu'à l'extérieur, ce terminal facilite le travail de vos opérateurs et leur fournit des instructions claires. Et avec notre solution MotionWorks, vous recevez des notifications en temps réel et optimisez le planning de vos chauffeurs.



DS3678-SR - Scanner sans interruption

Scanner ultra-durci

Avec ce scanner sans fil, vos opérateurs bénéficient d'une plus grande mobilité, sans que cela n'affecte la performance de pointe de votre réseau sans fil. Notre mode Wi-Fi Friendly exclusif réduit le potentiel d'interférence entre nos scanners Bluetooth sans fil et votre réseau Wi-Fi, ce qui est essentiel pour confirmer les quantités, les coordonnées des clients et les remorques correctes.



FX9600 - Lecteur RFID fixe

Contrôle croisé instantané des bordereaux

Ce lecteur fixe vous permet de vérifier la précision de chaque palette ou caisse chargée dans vos remorques. De plus, lorsqu'il est connecté à votre réseau sans fil, il est encore plus polyvalent, rapide et performant. Une fixation durcie est disponible pour l'installer sur les chariots de picking et d'autres véhicules de manutention.

Rendez-vous sur zebra.com pour en savoir plus sur les antennes RFID



MB4000 - Balise Bluetooth® durcie

Vérifier que le bon colis se trouve dans la bonne remorque

Cette balise industrielle est étanche aux éléments, fonctionne sur une plage de températures extrêmes, et résiste aux environnements industriels difficiles. Elle sert de capteur de localisation et s'utilise dans le cadre d'une solution de contrôle des chargements. Elle permet de réduire les erreurs de chargement coûteuses. Conçue pour une faible consommation en mode de transmission, elle permet de localiser une marchandise en moins d'une seconde. Elle fonctionne aussi efficacement dans les espaces confinés des entrepôts modernes où les portes à quais sont très rapprochées.



Conseil pour la modernisation

Augmenter la conformité du chargement

Pour vérifier que la bonne caisse se trouve dans le bon camion, vous pouvez opter pour les balises Bluetooth Low Energy (BLE). Bons points de départ pour le suivi en temps réel, elles sont optimisées pour les solutions de localisation MotionWorks et vous permettent de développer votre technologie au fil du temps.

Zebra MotionWorks® Warehouse

Powered by Zebra Savanna™

Aucun besoin de confirmer manuellement la précision du chargement dans la remorque. MotionWorks Warehouse crée automatiquement un manifeste électronique, pour vérifier et valider la précision du chargement. Résultat : moins d'erreurs d'expédition, et plus de clients satisfaits.

Cliquez [ici](#) pour en savoir plus sur les composantes de cette solution dans la section Arrivées.

Cette option peut être indisponible dans certaines zones géographiques. Contactez votre partenaire ou représentant Zebra.

Zebra SmartPack™

Powered by Zebra Savanna™

Lorsque vous associez la technologie de détection 3D à une caméra RVB, à la capture de données par périphérique et à des outils d'analyse adaptés, vous augmentez votre retour sur investissement. Vous pouvez réduire les coûts de transport par une meilleure gestion de vos remorques et de vos containers. Vous pouvez également équilibrer les plannings et les coûts de manière dynamique, pour une meilleure efficacité opérationnelle. Cette technologie de pointe vous permet de capturer les données de multiples portes à quais, et d'afficher les données sur un tableau de bord unique. Vous voyez la densité du chargement, le taux de remplissage de la remorque et du container, la qualité du chargement, les profils de paroi à paroi, et la progression du chargement en cours.



Matériel de détection	Logiciel d'analyse 3D intégré	Services professionnels
<p>Installée sur chaque porte, une unité de surveillance du chargement équipée d'une caméra à capteur de profondeur 3D crée une image en 3D de l'intérieur de la remorque ; pendant ce temps, une caméra RVB prend des clichés horodatés.</p> <p>Les périphériques transportables permettent aux opérateurs de charger les remorques en mode mains libres, et de scanner chaque colis ou palettes pour de meilleures informations décisionnelles.</p>	<p>Le logiciel SmartPack Analytics analyse vos opérations sur les quais en temps réel. Il s'intègre également à vos systèmes existants, pour capturer des données supplémentaires telles que le poids des colis.</p> <p>Vous pouvez utiliser ces données en temps réel au moyen d'un tableau de bord centralisé, pour planifier de manière proactive les opérations de cour.</p>	<p>Avec notre expertise et notre support technique, le déploiement est simple et efficace. Nous assurons l'installation correcte de vos unités de surveillance du chargement, nous vous fournissons le logiciel et sur supervisons la personnalisation et l'intégration de la solution.</p>

Gestion de stock

Avez-vous déjà constaté une absence ou un manque de stock ? Vous n'êtes pas le seul. Selon les responsables d'entrepôts, la précision de leur inventaire est d'environ 86,5 %.⁵ Cela se traduit par un écart d'environ 15 % entre le stockage réel et les quantités signalées dans le WMS et nuit à la rapidité et à l'efficacité de la préparation des commandes. Vous pouvez toutefois surmonter ces difficultés lorsque vous modernisez vos opérations d'entrepôt, avec les périphériques et les solutions technologiques en temps réel de Zebra :

- Vous pouvez capturer les données de tous les points essentiels, comme la mise en stock, le réapprovisionnement et le picking, soit à l'aide de scans transactionnels mobiles, soit à l'aide de capteurs en temps réel qui enregistrent précisément chaque mouvement de stock.
- Vous pouvez réaliser des inventaires tournants plus productifs et efficaces, avec des périphériques modernes qui permettent d'accélérer les opérations.
- Et vous pouvez automatiser les inventaires grâce à l'identification par radiofréquence et aux capteurs, lorsque cela est possible.

Opérations
d'inventaire
tournant

Gestion de la
chaîne du froid

Gérer le stock avec la technologie adaptée à votre environnement et à vos workflows



Pour remplacer les procédés manuels, utilisez des terminaux mobiles et des scanners portables, et vérifiez efficacement le stock tout en repérant les écarts et en effectuant les mises à jour autorisées.



Pour gérer votre stock dans toutes les zones de votre entrepôt, vous pouvez déployer des périphériques conçus pour résister aux conditions difficiles telles que les chambres froides, l'humidité ou les variations importantes de température.



Vous pouvez également utiliser la capture de données en temps réel, l'apprentissage machine et l'intelligence artificielle, pour prédire le type de codage du stock entrant et y accéder ultérieurement.

Explorez nos produits et solutions pour les opérations d'inventaire tournant >

Opérations d'inventaire tournant

Face à la progression de l'e-commerce et à la généralisation des livraisons le jour même, l'état des stocks doit être précis à 100 %. Les ruptures et les excédents de stock doivent être évités à tout prix. Vous pouvez automatiser le réapprovisionnement en équipements et matériels indispensables. Grâce à des pratiques d'inventaire tournant adaptées à la taille et au volume de votre activité (par scanner ou capteur pour une parfaite visibilité), vous pouvez surveiller votre stock de près et, ainsi, vous préparer en permanence aux commandes prévisibles et imprévisibles.



MC3300x - Terminal mobile

Accélérer la saisie de données
Mobility DNA All-Touch Terminal Emulation permet de réaliser des inventaires tournants plus rapidement, car les opérateurs bénéficient d'une interface utilisateur graphique plus intuitive pour entrer les quantités et vérifier les instructions.



XSLATE L10 - Tablette durcie RS5100 - Scanner bague Bluetooth™

Afficher plus de données
Connecté à notre tablette durcie et polyvalente installée sur un poste de travail mobile, notre scanner bague Bluetooth® permet d'accéder aux données d'inventaire essentielles.



DS3608-ER/DS3678-ER - Scanners ultra-durcis

Inventaire tournant ultra-fiable
Pour l'inventaire physique des stocks, il est impératif de scanner avec précision. La plateforme d'imagerie intelligente PRZM DataCapture DNA permet de capturer les données plus vite, plus intelligemment et plus loin. Tous les codes-barres sont lus, quel que soit leur état.



MC3390xR - Lecteur RFID portable longue portée

Réaliser l'inventaire physique des stocks en hauteur, sans chariot élévateur
Avec cette solution, vous contrôlez mieux les inventaires essentiels, en automatisant la capture de données à l'aide de périphériques portables RFID qui vous permettent de trouver et de vérifier les marchandises étiquetées à plus de 60 pi/18,20 m de distance.



Gamme ZT400 RFID - Imprimantes industrielles

Impression d'étiquettes RFID ou de codes-barres à partir d'une seule imprimante
Ces imprimantes permettent de créer des étiquettes facilement lisibles et de coder des étiquettes RFID. Elles facilitent ainsi la vérification précise des contenus lors de l'inventaire physique des stocks.



Z-Perform 1500T et 1500D

Homogénéité synonyme de précision
Les données des codes-barres peuvent faciliter ou grandement perturber l'inventaire physique des stocks. Commencez donc par utiliser des étiquettes rigoureusement testées pour leur homogénéité, leur clarté et leur qualité exceptionnelle.

Les noms des consommables peuvent varier selon les zones géographiques. Contactez votre partenaire ou représentant Zebra.

Conseil pour la modernisation

Accélérer l'inventaire physique des stocks

Une entreprise de distribution a réussi à réduire la durée de son inventaire mensuel de 12 heures à tout juste deux heures, en remplaçant les procédés manuels par l'utilisation du terminal MC3300 de Zebra. Elle a personnalisé l'interface en insérant du texte codé par couleur et de grands boutons programmés, et elle a incorporé le guidage vocal à l'aide d'un outil de programmation Google.

[Lire les témoignages >](#)

[Lire l'étude de cas >](#)

Explorez nos produits et solutions pour la chaîne du froid

Gestion de la chaîne du froid

Pour augmenter la satisfaction de vos clients et réduire les pertes, vous pouvez utiliser des solutions de mobilité durcies, conçues pour les chambres froides et les très basses températures. Avec ces solutions, vos équipes en première ligne disposent des outils nécessaires pour obtenir les données rapidement et précisément. Elles peuvent facilement communiquer entre elles et vérifier les instructions de manutention et de température de vos stocks. Les solutions pour la chaîne du froid vous fournissent des informations indispensables pour suivre les marchandises, guider vos opérateurs, prévenir les pertes et empêcher la dégradation des produits.



VC8300 - Terminal Android embarqué
Suivi mobile des mouvements de stock, même en conditions de gel et de condensation
 Les conducteurs de chariots élévateurs peuvent être rassurés : leurs périphériques continuent de fonctionner, malgré les variations extrêmes de température ou d'humidité. Leur construction ultra durcie avec réchauffeurs internes et capteurs de température intelligents, protège l'afficheur, les circuits électroniques sensibles et les batteries, par grand froid comme par chaleur extrême, et le clavier chauffant prévient le gel des touches.



DS3608-SR/DS3678-SR Scanners ultra-durcis
Capture de données ultra-fiable, même par grand froid
 Un environnement difficile ne devrait pas perturber l'inventaire de vos stocks. Ces scanners pour chambre froide lisent les étiquettes couvertes de gel. Le modèle filaire fonctionne à -30 °C (-22 °F), et le modèle sans fil, à -20 °C (-4 °F). Et si vous leur ajoutez un étui de transport, vous pouvez réduire encore plus la condensation et les périodes d'immobilisation.



MC9300 - Terminal mobile pour chambre froide
Surveillance permanente des stocks avec un terminal mobile conçu pour les températures extrêmes
 Capable de fonctionner à -30 °C (-22 °F), ce terminal résiste sans problème à la condensation. Son réchauffeur intégré protège ses circuits électroniques internes de tout endommagement, la fenêtre chauffante de son scanner assure la capture précise des données, et son écran tactile peut-être utilisé avec des gants.



FX9600 - Lecteur RFID fixe
Capture de données en temps réel pour la chaîne du froid
 En automatisant la capture de données, vous pouvez minimiser l'exposition de vos ressources au froid. Placez ce lecteur RFID très sensible à l'entrée des chambres froides, pour suivre automatiquement vos mouvements de stock dans ces environnements.
 Rendez-vous sur zebra.com pour en savoir plus sur les antennes RFID



Gamme ZQ500 - Imprimantes mobiles
Fiabilité pour la chaîne du froid
 Avec ces imprimantes mobiles, vos opérateurs travaillent librement à l'intérieur comme à l'extérieur des chambres froides, jusqu'à -20 °C (-4 °F). Ils peuvent compter sur la compensation des basses températures, pour optimiser et équilibrer automatiquement la vitesse et la qualité d'impression.



Consommables certifiés Zebra Normes plus exigeantes
 L'absence de codes-barres sur les caisses, les marchandises ou les rayons peut entraîner des inexactitudes et de fausses ruptures de stock. Notre étiquette la plus résistante aux basses températures adhère au carton ondulé, au papier, au métal et au verre, à des températures de l'ordre de -40 °C (-40 °F) et elle reste en place même si les températures tombent en dessous de -54 °C (-65 °F).
 Les consommables peuvent varier selon les zones géographiques. Contactez votre partenaire ou représentant Zebra pour en savoir plus sur les consommables pour la chaîne du froid.

Éviter les pertes

L'industrie alimentaire mondiale perd quelque **750 milliards de dollars** à cause d'installations, de procédures de manutention et de formations inadaptées à la chaîne du froid.⁶

Applications et environnements concernés

Avant de sélectionner un périphérique, vérifiez où et comment il sera utilisé. Les descriptions ci-dessous vous aident à définir le type de périphérique adapté à vos applications.



Périphériques pour la chaîne du froid	Périphériques résistants à la condensation	Périphériques sans condensation
Fonctionnement dans une zone de température unique et mouvement minimal entre endroits chauds et froids. Les chocs thermiques et la condensation ne présentent aucun problème.	Fonctionnement adapté aux chocs thermiques modérés et à une faible condensation, conception idéale pour le mouvement constant entre chambres froides et endroits moins humides à température contrôlée.	Conception adaptée à une condensation importante qui se produit du fait du déplacement constant entre la chambre froide et les endroits plus chauds et très humides.

6. International Trade Administration, 2016 Top Markets Report Cold Chain, 2016

Sécurité des ressources dans l'entrepôt

Vos ressources sont les éléments les plus importants de votre activité. Les protéger est une priorité absolue. Pour ce faire, vous devez toutefois repenser vos opérations, pour maintenir la distanciation sociale, désinfecter les périphériques, nettoyer les espaces de travail et communiquer efficacement, même à distance. Pour commencer, vous pouvez examiner votre stratégie de mobilité avec Zebra. De la formation sur les périphériques à la recherche des contacts et aux mécanismes de distanciation sociale, Zebra vous propose des solutions qui éliminent les éléments perturbateurs de votre activité.

Zebra Workforce Connect™

Powered by Zebra Savanna™

Rester connecté à bonne distance de sécurité

Être à distance les uns des autres ne veut pas dire être déconnecté. Vous pouvez remplacer les interactions face à face par la communication Wi-Fi®, par talkie-walkie et par messagerie. En donnant à vos ressources l'accès aux terminaux mobiles, vous pouvez communiquer avec des groupes, résoudre les problèmes à distance et affecter les équipes en toute sécurité.

Vidéo sur l'équipement Formation des ressources à distance

Pour éviter les grands groupes et la formation en présentiel, l'équipe Learning-as-a-Service de Zebra peut développer des vidéos de formation et de démonstration propres à vos applications et les mettre à la disposition de vos ressources, à tout moment, sur leur périphérique.



Conseil pour la modernisation

Robots mobiles au service de la sécurité

En combinant les robots mobiles autonomes et les terminaux portables et transportables de Zebra et les applications d'optimisation, vous pouvez garder vos opérateurs dans leurs zones respectives et laisser le déplacement aux robots. De cette manière, vous améliorez à la fois la distanciation sociale et la productivité.

Zebra FulfillmentEdge™

Powered by Zebra Savanna™

Optimisation des workflows pour minimiser la congestion des procédés

En optimisant les workflows et en guidant vos ressources au moyen de leur terminal mobile et de leur afficheur tête haute, vous leur permettez de préparer de multiples commandes et, ainsi, d'augmenter le taux de préparation de 24 %. La congestion, le contact entre employés et le temps de déplacement diminuent, tandis que la production augmente.

[Afficher les détails de la solution ici](#)

Cette option peut être indisponible dans certaines zones géographiques. Contactez votre partenaire ou représentant Zebra.



WT6000 avec accessoires



RS5100 - Scanner bague



RS5100 - Déclencheur détachable uniquement

Désinfecter les périphériques partagés, personnaliser les accessoires Minimiser la propagation des germes

Pour vous aider à désinfecter régulièrement vos périphériques Zebra, nous avons publié un guide d'instruction en ligne facile à suivre. L'application Video on Device de Zebra permet de visionner nos vidéos de démonstration du nettoyage préchargées sur les périphériques Android, et de consulter les instructions à tout moment.

Pour une protection supplémentaire entre l'utilisateur et le périphérique, vous pouvez ajouter des accessoires tels que les dragonnes, les déclencheurs pour scanners bagues et les Lunettes pour afficheurs tête haute. Tous ces accessoires peuvent être affectés individuellement, pour plus de sécurité.

Zebra MotionWorks® Proximity

Powered by Zebra Savanna™

Transformez les zones de travail en zone de sécurité, sans infrastructures supplémentaires : l'application SaaS (software-as-a-service) basée dans le Cloud, intègre les modes Wi-Fi® et Bluetooth® Low Energy (BLE) aux terminaux mobiles de Zebra, pour vous aider à renforcer les protocoles de sécurité. Et lorsque les collaborateurs sont trop proches les uns des autres, vous pouvez les alerter au moyen de leur périphérique. En outre, vous pouvez informer les responsables autorisés du non-respect de la distanciation, pour qu'ils y remédient.



Alertes de proximité

Alerter et prévenir

L'algorithme unique de zebra déclenche une alerte au bout de 60 secondes de proximité à un autre opérateur. Ceci minimise les fausses alertes, tout en permettant aux opérateurs de corriger leurs distances.

Événements de proximité

Signaler et appliquer

Lorsqu'un opérateur ne respecte pas la distance sociale pendant plus de cinq minutes, des événements de proximité sont générés. Vous pouvez utiliser le tableau de bord des événements pour repérer les schémas de comportement et assurer la conformité.

Recherche des contacts

Identifier et isoler

Notre rapport de recherche de contacts basé sur le Web vous donne un aperçu complet et détaillé des contacts de vos employés, du nombre d'interactions, de la durée et de l'horodatage de chaque événement.

Désinfection des périphériques

Désinfecter et protéger

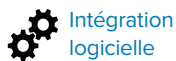
À la fin de chaque période de travail, l'écran du périphérique indique qu'il doit être nettoyé. Ceci protège les opérateurs de toute utilisation de périphérique non désinfecté lors de la période de travail suivante.

Services mondiaux et support technique

Notre support technique et nos services de visibilité vous permettent d'assurer l'efficacité de vos workflows et d'optimiser vos opérations. Notre support complet s'étend de la conception du système à la formation, et du conseil au déploiement à l'assistance après-vente.

Services « Signature » de Zebra

Les informations décisionnelles fournies par la technologie peuvent vous aider à profiter de nouvelles opportunités commerciales. Mais sans les ressources adaptées, vos données restent inutilisées, et vous ne tirez pas pleinement parti de vos solutions. Les Services « Signature » de Zebra vous permettent d'utiliser vos données efficacement, d'aller plus et d'innover davantage.



Intégration
logicielle



Learning
as a Service



Conseil sur les
workflows et la
conception



Gestion du programme



Démarrage rapide
de la solution



Démarrage rapide
de la solution



Services « Signature »
de conception RFID



Services « Signature »
d'activation vocale



Service « Signature »
MotionWorks

Découvrez les autres services « Signature » qui accompagnent nos solutions novatrices intelligentes : **Zebra MotionWorks™ Warehouse**, **Zebra SmartPack™ Trailer and Container** et **Zebra FulfillmentEdge™**.

Certains services « Signature » sont indisponibles dans certaines zones géographiques. Contactez votre partenaire ou représentant Zebra.

Services de support technique et de maintenance Zebra OneCare™

Qu'il vous faille une couverture complète, une assistance sur les questions techniques, une visibilité sur vos contrats et des rapports opérationnels ou un support technique sur site, il existe un service Zebra OneCare parfaitement adapté à vos besoins.

Zebra OneCare Essential
Assurance de base

Zebra OneCare Select
Protection maximale

Des plans supplémentaires sur mesure sont également disponibles. Contactez votre partenaire ou représentant Zebra.

Zebra VisibilityIQ™

Sachez précisément comment fonctionnent vos équipements et quelles sont les étapes qui permettent de promouvoir la productivité et réduire les coûts.

- **Zebra VisibilityIQ™ DNA**
Examinez votre matériel et découvrez les sources essentielles d'efficacité.
- **Zebra VisibilityIQ™ Foresight**
Allez au-delà de la solution MDM et affichez tous les aspects opérationnels de vos périphériques, sur un tableau de bord unique de veille stratégique dans le Cloud.
- **Zebra VisibilityIQ™ OneCare™**
Affichez dans le Cloud l'état des réparations des équipements, des problèmes techniques, des contrats, des rapports et des logiciels et le statut de sécurité LifeGuard.



Conseil pour la modernisation

Périphériques : d'une gestion réactive à une gestion proactive

Lorsque toutes les données de vos périphériques sont consolidées dans une vue codée par couleur et basée dans le Cloud avec VisibilityIQ™ Foresight, vous disposez de toutes les informations pour prévoir les tendances saisonnières et le déploiement de vos périphériques.



Portefeuille de produits et services

Applications	Arrivées	Gestion des retours	Mise en stock	Cross-docking	Inventaires tournants	Chaîne du froid	Picking	Emballage	Préconditionnement	Chargement
Informatique mobile professionnelle										
MC9300 - Terminal mobile portable	•	•	•	•	•	•	•	•	•	•
TC8300 Touch - Terminal mobile	•	•	•	•	•	•	•	•	•	•
MC9300 - Terminal mobile portable	•	•	•	•	•	•	•	•	•	•
MC2200/MC2700 - Terminal mobile portable	•	•	•	•	•	•	•	•	•	•
TC72 Touch - Terminal mobile	•	•	•	•	•	•	•	•	•	•
XSLATE L10 - Tablette durcie	•	•	•	•	•	•	•	•	•	•
XPAD L10 - Tablette durcie	•	•	•	•	•	•	•	•	•	•
ET51 - Tablette durcie professionnelle	•	•	•	•	•	•	•	•	•	•
VC8300 - Terminal embarqué	•	•	•	•	•	•	•	•	•	•
VC80/80X - Terminal embarqué	•	•	•	•	•	•	•	•	•	•
WT6300 - Terminal transportable	•	•	•	•	•	•	•	•	•	•
RS6000 - Scanner bague Bluetooth*	•	•	•	•	•	•	•	•	•	•
RS5100 - Scanner bague Bluetooth*	•	•	•	•	•	•	•	•	•	•
HD4000 - Afficheur tête haute professionnel	•	•	•	•	•	•	•	•	•	•
Solutions de capture de données										
LI3600-SR - Scanner portable ultra-durci (1D)	•	•	•	•	•	•	•	•	•	•
LI3600-ER - Scanner portable ultra-durci (1D)	•	•	•	•	•	•	•	•	•	•
DS3600-SR - Scanner portable ultra-durci (1D/2D)	•	•	•	•	•	•	•	•	•	•
DS3600-HP - Scanner portable ultra-durci (1D/2D)	•	•	•	•	•	•	•	•	•	•
DS3600-ER - Scanner portable ultra-durci (1D/2D)	•	•	•	•	•	•	•	•	•	•
Impression										
ZQ600 - Imprimantes mobiles	•	•	•	•	•	•	•	•	•	•
Gamme ZQ500 - Imprimantes mobiles	•	•	•	•	•	•	•	•	•	•
Gamme ZT600 - Imprimantes industrielles	•	•	•	•	•	•	•	•	•	•
Gamme ZT400 - Imprimantes industrielles	•	•	•	•	•	•	•	•	•	•
Gamme ZT200 - Imprimantes industrielles	•	•	•	•	•	•	•	•	•	•
Gamme ZD420 - Imprimantes de bureau	•	•	•	•	•	•	•	•	•	•
Gamme ZD620 - Imprimantes de bureau	•	•	•	•	•	•	•	•	•	•
Consommables certifiés Zebra**										
Z-Perform 1500T	•	•	•	•	•	•	•	•	•	•
Z-Perform 1000T 7.5 Mil Tag	•	•	•	•	•	•	•	•	•	•
Z-Perform 2000T Floodcoated	•	•	•	•	•	•	•	•	•	•
Z-Perform 1000D	•	•	•	•	•	•	•	•	•	•
Z-Perform 2000D Floodcoated	•	•	•	•	•	•	•	•	•	•
Z-Slip	•	•	•	•	•	•	•	•	•	•
Z-Perform 2000D All-temp	•	•	•	•	•	•	•	•	•	•
PolyPro 4000D	•	•	•	•	•	•	•	•	•	•
IQ Color	•	•	•	•	•	•	•	•	•	•
**Les noms des consommables peuvent varier selon les zones géographiques. Contactez votre partenaire ou représentant Zebra.										
Identification par radiofréquences (RFID)										
MC3330xR - Lecteur RFID portable	•	•	•	•	•	•	•	•	•	•
MC3390xR - Lecteur RFID portable	•	•	•	•	•	•	•	•	•	•
FX9600 (voir zebra.com pour les antennes)	•	•	•	•	•	•	•	•	•	•
ZQ630 - Imprimante mobile RFID	•	•	•	•	•	•	•	•	•	•
ZQ511/ZQ521 - Imprimante mobile RFID	•	•	•	•	•	•	•	•	•	•
ZD500R - Imprimante de bureau RFID	•	•	•	•	•	•	•	•	•	•
Gamme ZT600 - Imprimantes industrielles RFID	•	•	•	•	•	•	•	•	•	•
Gamme ZT400 - Imprimantes industrielles RFID	•	•	•	•	•	•	•	•	•	•
ZBR2000 - Inlay RFID	•	•	•	•	•	•	•	•	•	•
ZBR4000 - Inlay RFID	•	•	•	•	•	•	•	•	•	•
Solutions novatrices intelligentes										
Zebra FulfillmentEdge™	•	•	•	•	•	•	•	•	•	•
Zebra MotionWorks™ Proximity	•	•	•	•	•	•	•	•	•	•
Zebra MotionWorks™ Warehouse*	•	•	•	•	•	•	•	•	•	•
Zebra MotionWorks™ Yard	•	•	•	•	•	•	•	•	•	•
SmartPack™ Trailer/Container	•	•	•	•	•	•	•	•	•	•
Technologie de localisation en temps réel										
ATR7000 - Lecteur RTLS*	•	•	•	•	•	•	•	•	•	•
Bluetooth® Low Energy	•	•	•	•	•	•	•	•	•	•
WhereNet - Système de localisation en temps réel (RTLS)	•	•	•	•	•	•	•	•	•	•
Technologie Ultra-Wideband	•	•	•	•	•	•	•	•	•	•

*Cette option peut être indisponible dans certaines zones géographiques. Contactez votre partenaire ou représentant Zebra.

INTRODUCTION

ZEBRA DNA

PROCÉDES ENTRANTS

PROCÉDES SORTANTS

GESTION DE STOCK

SÉCURITÉ DES RESSOURCES

PORTFEUILLE DE PRODUITS ET SERVICES



Modernisez votre entrepôt exactement comme vous le souhaitez

Avec Zebra, les possibilités sont infinies

Pour le contrôle de base de vos opérations comme pour l'agilité proactive de vos activités, Zebra est à vos côtés dans la modernisation de votre entrepôt.

Des opérations entrantes à la mise en rayon, nous vous proposons notre portefeuille complet de solutions, conçu pour améliorer la précision du travail, la productivité et la sécurité de vos équipes, et pour vous permettre d'aller toujours plus loin dans votre secteur en rapide évolution.

Pour en savoir plus, rendez-vous sur
www.zebra.com/warehouse

**Siège social général et Amérique
du Nord**
+1 800 423 0442
inquiry4@zebra.com

Siège Asie-Pacifique
+65 6858 0722
contact.apac@zebra.com

Siège EMEA
zebra.com/locations
contact.emea@zebra.com

Siège Amérique latine
+1 847 955 9494
la.contactme@zebra.com



ZEBRA et la tête de zèbre stylisée sont des marques commerciales de Zebra Technologies Corporation, déposées dans plusieurs juridictions à travers le monde. Toutes les autres marques sont la propriété de leurs détenteurs respectifs. ©2020 Zebra Technologies Corporation et/ou ses sociétés affiliées. Tous droits réservés.